

Fondssparen – wie geht das?

Wie Sparen geht, ist bekannt. Fondssparen funktioniert im Prinzip ähnlich, nur dass dabei die kleinen Sparbeiträge in einen Fonds fließen und der Anleger auf Wertsteigerungen hoffen darf.

4 min Lesezeit

1. Wie funktioniert Fondssparen?

Einen Fondssparplan bei einer Fondsgesellschaft oder einer Bank eröffnet, dann wird auch schon gespart, zum Beispiel für monatlich 100 Euro. Dieser Betrag wird monatlich in den gewählten Fonds investiert. Gekauft wird immer, egal wie stark die Kurse an den Märkten schwanken. Dieses disziplinierte Vorgehen hat für den Anleger den Vorteil, sich nicht tiefergehend mit den Schwankungen an der Börse beschäftigen zu müssen.

Die Wertentwicklungen von Sparplänen auf einen Blick

So viel wurde aus 100 Euro monatlich nach 20 Jahren (Eingezahlter Gesamtbetrag: 24.000 Euro)



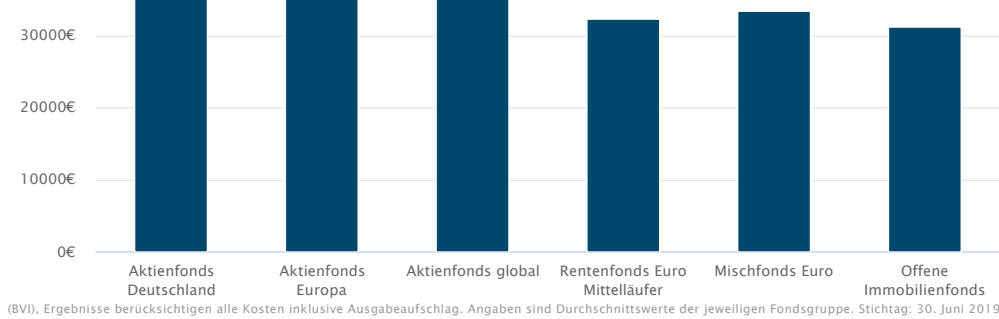
Alle Meinungsäußerungen geben die aktuelle Einschätzung von DWS International GmbH wieder, die sich ohne vorherige Ankündigung ändern kann.

Prognosen sind kein verlässlicher Indikator für die zukünftige Wertentwicklung. Prognosen basieren auf Annahmen, Schätzungen, Ansichten und hypothetischen Modellen oder Analysen, die sich als nicht zutreffend oder nicht korrekt herausstellen können.

Wertentwicklungen der Vergangenheit, [simuliert oder tatsächlich realisiert], sind kein verlässlicher Indikator für die künftige Wertentwicklung.

DWS International GmbH 2019. Stand: September 2019

CRC 070248 (09/2019) (9/23)



(Eingezahlter

Gesamtbetrag:

2. Welchen Fragen müssen bei einem Fondssparplan vorab geklärt werden?

Fondssparen ist so etwas wie ein All-inclusive-Urlaub für Anleger. Im Prinzip muss sich ein Fondssparer nur um wenig kümmern. Zu Beginn der Ansparphase muss ein Fonds entsprechend den persönlichen Vorstellungen ausgesucht werden. Soll beispielsweise weltweit, europaweit oder nur in Deutschland angelegt werden? Sollen Dividendenaktien im Fokus stehen oder eher Wachstumswerte?

Sind diese Fragen geklärt, muss nur noch bei einer Fondsgesellschaft oder einer Depotbank ein Fondssparplan eingerichtet werden: Gewünschten Sparbetrag bestimmen und festlegen, ob jeden Monat oder beispielsweise alle drei Monate ein bestimmter Betrag gespart werden soll, und es kann losgehen.

Range:

3. Haben Fondssparpläne eine feste Laufzeit?

Nein, haben sie nicht. Grundsätzlich sind Fondssparpläne nicht zeitlich begrenzt. Es gibt also keinen End- oder Auszahlungszeitpunkt wie beispielsweise bei Lebensversicherungen. Sparpläne können jederzeit beendet werden.

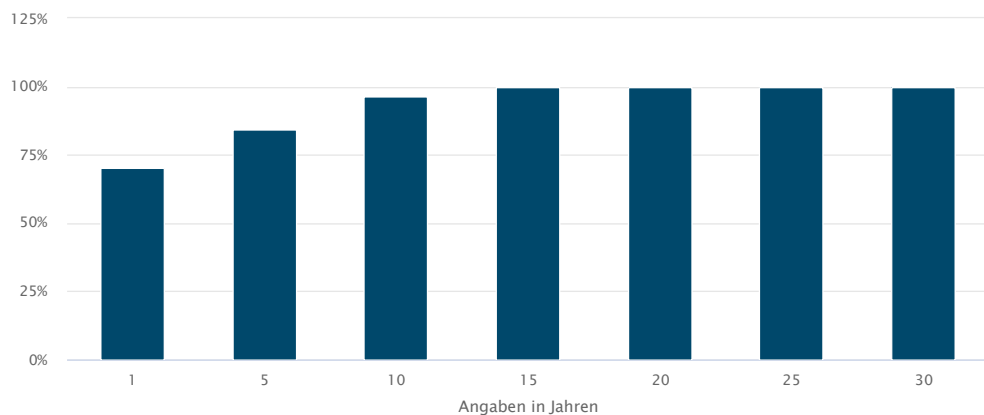
4. Ist das Geld aus Fondssparplänen auch kurzfristig verfügbar?

Ja, das ist es. Grundsätzlich empfehlen sich Fondssparpläne zwar für langfristiges, regelmäßiges Sparen. Sollte aber einmal ein finanzieller Engpass auftreten, können die mittels eines Sparplans gekauften Fondsanteile auch jederzeit wieder verkauft werden. Anleger sind hier flexibel.

5. Sind Verluste bei Fondssparplänen möglich?

Beim Fondssparen wird das Geld in Aktien, Zinsanlagen oder Immobilien angelegt. Da die entsprechenden Märkte schwanken und nicht immer nach oben gehen, sind bei Fondssparplänen Verluste möglich. Allerdings: Je länger der Anlagehorizont, desto geringer die Wahrscheinlichkeit, dass am Ende für den Anleger ein Verlust herauskommt.

Historische Wahrscheinlichkeit, mit einem Sparplan auf den Dax einen nominalen Gewinn zu erwirtschaften



Quelle: Studie des Deutschen Aktieninstituts (DAI) "Lebensstandard im Alter sichern - Rentenlücke mit Aktien schließen", Stand: Dezember 2016

Range:

Alle Meinungsäußerungen geben die aktuelle Einschätzung von DWS International GmbH wieder, die sich ohne vorherige Ankündigung ändern kann.

Prognosen sind kein verlässlicher Indikator für die zukünftige Wertentwicklung. Prognosen basieren auf Annahmen, Schätzungen, Ansichten und hypothetischen Modellen oder Analysen, die sich als nicht zutreffend oder nicht korrekt herausstellen können.

Wertentwicklungen der Vergangenheit, (simuliert oder tatsächlich realisiert), sind kein verlässlicher Indikator für die künftige Wertentwicklung.

DWS International GmbH 2019. Stand: September 2019

CRC 070248 (09/2019) (9/23)

6. Investiert ein Fondssparplan auch, wenn an der Börse die Kurse (steil) fallen?

An der Börse ist es besonders wichtig, die Phasen steigender Kurse mitzumachen. Wer diese verpasst, muss bei der Durchschnittsrendite in der Regel empfindliche Einbußen oder sogar Verluste hinnehmen. Selbst wenn der Ausstieg am Kurshoch gelungen sein sollte, was nur selten der Fall ist, glückt dann auch wieder der Einstieg am Tief? In oder nach Panikphasen zuzugreifen kostet viel Überwindung, die nur die Wenigsten aufbringen. Doch häufig geht es gerade unmittelbar nach einem Ausverkauf besonders steil aufwärts mit den Kursen. Mit einem Fondssparplan profitiert ein Anleger automatisch vom ersten Kursschub einer neuen Aufwärtsbewegung.

Range:

0

7. Was ist der Cost-Average-Effect?

Sind die Kurse gerade auf einem Hoch oder schon niedrig genug? Droht womöglich bald die nächste Krise? Was ist mit der Konjunktur, was machen die Notenbanken? Ist jetzt der richtige Zeitpunkt zu investieren? Fondssparer brauchen sich über derartige Fragen nicht den Kopf zerbrechen. Sie kaufen kontinuierlich zu einem vorher festgelegten Betrag. Rein rechnerisch werden dadurch bei tiefen Kursen mehr Anteile erworben als bei hohen Notierungen. Das kann später ein Plus bei der Durchschnittsrendite bringen, was als Cost-Average-Effect bezeichnet wird

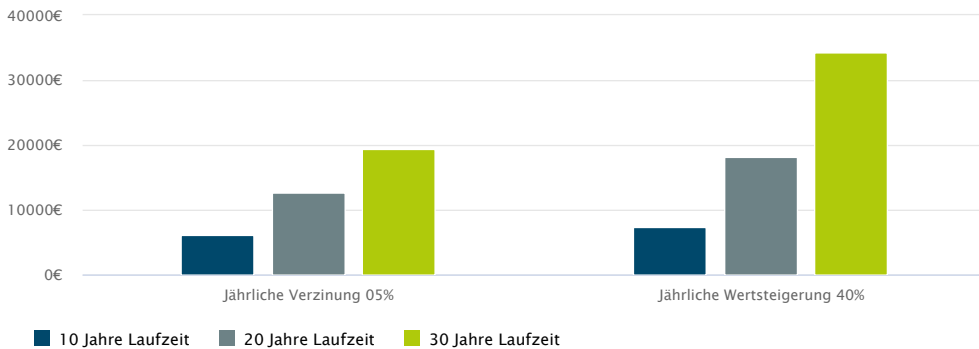
8. Wie sicher ist ein Fondssparplan?

Fondsgesellschaften werden vom Gesetzgeber äußerst umfassend reguliert. Gerät beispielsweise eine Fondsgesellschaft in Schwierigkeiten, ist das angesparte Vermögen davon nicht betroffen, da es sogenanntes Sondervermögen ist. Hinzu kommt, dass ein Fondssparer jederzeit über sein Angespartes verfügen kann. Es gibt in der Regel keine Sperrfristen oder Mindesthaltedauern. Eine Ausnahme sind hier offene Immobilienfonds, für die spezielle Regeln gelten.

Offene Immobilienfonds schnell und einfach erklärt

Was für einen Fondssparplan spricht

Schon ab einem monatlichen Sparbetrag von 50 Euro kann über die Jahre eine beträchtliche Summe für die Altersvorsorge zusammenkommen - auch dank des Zinseszinsseffekts oder Wertsteigerungen. Anders als Sparbuch und Co, die im aktuellen Zinstief nur magere Renditen abwerfen, können Fondssparpläne dabei gute Dienste leisten.



Quelle: DWS International GmbH; Stand: September 2019

über

die

Jahre

9. Für wen eignet sich ein Fondssparplan?

Fondssparen eignet sich für alle mittel- bis langfristigen Sparziele. Ein Paradebeispiel ist die Altersvorsorge, bei der es besonders wichtig ist, regelmäßig zu sparen, ohne sich ständig um die aktuellen Entwicklungen an den Kapitalmärkten kümmern zu müssen. Fondssparpläne sind aber auch für viele andere Bereiche sinnvoll, beispielsweise um für die Ausbildung der Kinder ein Polster anzusparen oder eine Immobilie zu erwerben. Altersvorsorge zusammenkommen

-

auch
dank
des
Zinseszinsseffekts
oder
Wertsteigerungen.
Anders
als
Sparbuch
und
Co,
die
im
aktuellen
Zinstief
nur

Fonds sparen mit diesen Fonds:

Renditen
Zum Fondssparen eignen sich viele DWS-Fonds. Beispielsweise der [DWS Top Dividende](#),
abwerfen, [DWS Recycle-Bin/dws-vermogensbildungsfonds-i/](#) der [DWS Deutschland](#)
können [DWS investieren/fonds-im-fokus/dws-deutschland/](#), oder der [DWS Akkumula](#)
Fondssparpläne [DWS investieren/fonds-im-fokus/dws-akkumula/](#). Viele der Fonds und Leistungen der DWS werden immer
dabei wieder mit [Preisen & Awards](#) ausgezeichnet.
gute

Dienste
leisten.
The
chart
has
1
X

Verantwortliches Investieren mit ESG-Kriterien

Kaldemorgen-Kolumne | Februar 2020

Mit Mischfonds gut durch stürmische Zeiten

Sechs Männer, ein Ruderboot, die Antarktis,
neun Rekorde – einem Ruderteam ist unter
widrigen Bedingungen gelungen, was einer
allein nie geschafft hätte. Mischfonds
funktionieren ähnlich.

Negative Zinsen – wohin mit den Notgroschen?

Ein Finanzpolster für unerwartete Ausgaben ist
sinnvoll. Aber was tun, wenn die Bank dafür
plötzlich Negativzinsen verlangt?

0
to
40000.

[View](#)
[as](#)
[data](#)
[table.](#)

Weitere DWS Webseiten:

DWS Group <<http://www.dws.com>>

Real Estate Investment Management
<<https://realestate.dws.com/>>

Xtrackers ETFs <<https://etf.dws.com/>>

DWS auf Social Media



Alle Meinungsäußerungen geben die aktuelle Einschätzung von DWS International GmbH wieder, die sich ohne vorherige Ankündigung ändern kann.

Prognosen sind kein verlässlicher Indikator für die zukünftige Wertentwicklung. Prognosen basieren auf Annahmen, Schätzungen, Ansichten und hypothetischen Modellen oder Analysen, die sich als nicht zutreffend oder nicht korrekt herausstellen können.

Wertentwicklungen der Vergangenheit, [simuliert oder tatsächlich realisiert], sind kein verlässlicher Indikator für die künftige Wertentwicklung.

DWS International GmbH 2019. Stand: September 2019